

LA TÊTE DANS LES ÉTOILES



**DES SPECTACLES
JEUNE PUBLIC DANS 6 LIEUX :**

- + LA MAC — RELAIS CULTUREL DE BISCHWILLER
- * MAISON DES ŒUVRES — BRUMATH
- * CSC ROBERT SCHUMAN — ANTENNE LES PINS HAGUENAU
- * RELAIS CULTUREL — THÉÂTRE DE HAGUENAU
- * LA K'ARTONNERIE — SCHWEIGHOUSE-SUR-MODER
- + LA SCÈNE — VAL-DE-MODER

Un projet porté par la Communauté d'Agglomération de Haguenau

Initiée en 2020, *La Tête dans les Étoiles* fait circuler le spectacle vivant sur la Communauté d'Agglomération de Haguenau. L'objectif : permettre le cheminement des familles à la rencontre d'une programmation variée et commune dans les différentes scènes partenaires.

Plus d'infos :



Responsable de publication : **Éric WOLFF** | Coordination du projet : **Olivia LAMS** - olivia.lams@agglo-haguenau.fr

Conception graphique : **Ligne à Suivre** | Impression : **OTT Imprimeurs**, Wasselonne | **Ne pas jeter sur la voie publique**

Licences d'entrepreneur de spectacles :

Relais Culturel - Théâtre de Haguenau - PLATESV-R-2020-002560, PLATESV-R-2020-002561, PLATESV-R-2020-002562

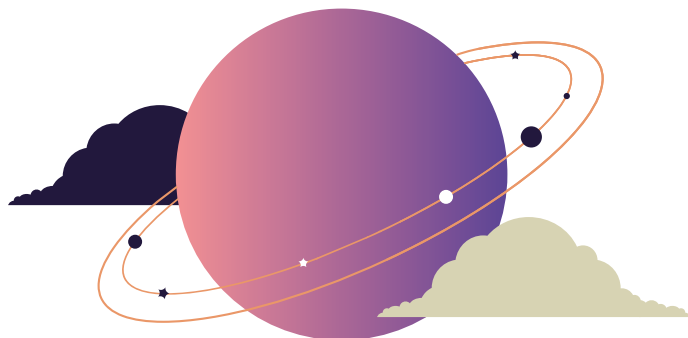
Titulaire : **Eric WOLFF**

La MAC - Relais Culturel de Bischwiller - PLATESV-D-2021-000604 / 000605 / 000606 Titulaire : **Stéphane HEIDERICH**

La K'Artonnerie - PLATESV-D-2020-006677, PLATESV-D-2020-006676 Titulaire : **Isabelle CHAUDRON**

La Scène Val-de-Moder - PLATESV-D-2021-006103 Titulaire : **Jean-Denis ENDERLIN**

Édito



C'est avec beaucoup de plaisir et de gourmandise que nous vous proposons de repartir avec nous, en balade, autour des spectacles que nous vous proposons dans le cadre de cette nouvelle saison de *La Tête dans les Étoiles*.

Partir en famille à la découverte des univers différents, se laisser emporter au gré des histoires dans des aventures sensibles à travers de contes, de spectacles et de poésie. Rire ensemble, accompagné ou non de son doudou, mais toujours en famille pousser les portes de nos salles sur le territoire de la Communauté d'Agglomération de Haguenau et découvrir la richesse de notre territoire.

Partager ces moments magiques et uniques sans retenue, pour vous faire vivre un voyage sensoriel plein d'émotion, pour le plaisir de tous. Voilà notre défi pour cette nouvelle saison.

La saison 24/25 nous emportera aux frontières de l'imaginaire, à la rencontre de l'improbable, à la découverte des émotions partagées. Dans une multitude de propositions touchant à toutes les formes artistiques, nous vous invitons à rejoindre ce grand huit autour d'un concert pour les tous petits, mais également de formes plus écrites, de marionnettes et de danse. Toutes les disciplines vous seront proposées pour tous, alors n'attendez plus et rejoignez-nous dans ce tourbillon d'émotions.

Belle saison à tous.

Isabelle Dollinger

Vice-Présidente de la Communauté
d'Agglomération de Haguenau
en charge de la Culture

Calendrier des spectacles à découvrir en famille

Octobre

MER 2 ↔ **NÜ** (p. 6)
Théâtre de Haguenau

0-3 ANS

MER 9 ↔ **Lola fait son numéro**
(p. 7)
Antenne Les Pins,
Haguenau

3 ANS ET +

MER 16 ↔ **BibliOtron** (p. 8)
Centre culturel
et sportif Kaeufling,
Schweighouse/Moder

7 ANS ET +

Novembre

MER 13 ↔ **Dans ma bulle** (p. 9)
Centre culturel
et sportif Kaeufling,
Schweighouse/Moder

3 ANS ET +

SAM 16 ↔ **Les Séparables** (p. 10)
Théâtre de Haguenau

8 ANS ET +

MER 20 ↔ **Maxillaire & Guibole**
(p. 11)
Antenne Les Pins,
Haguenau

5 ANS ET +

SAM 30 ↔ **Le Grand Huit** (p. 12)
La MAC, Bischwiller

4 ANS ET +

Décembre

SAM 14 ↔ **Minute Papillon** (p. 13)
Théâtre de Haguenau

6 ANS ET +

Janvier

MER 15 ↔ **Il était une fois** (p. 14)
Antenne Les Pins,
Haguenau

5 ANS ET +

SAM 25 ↔ **Boléro** (p. 15)
Théâtre de Haguenau

5 ANS ET +

MER 29 ↔ **IROKO, sons du monde**
(p. 16)
Maison des Œuvres,
Brumath

3 ANS ET +

Février

SAM 1 ↔ **Tierra Urbana** (p. 17)
Théâtre de Haguenau

4 ANS ET +

MER 5 ↔ **IROKO, sons du monde**
(p. 16)
Antenne Les Pins,
Haguenau

3 ANS ET +

MER 26 ↔ **Et si tu me souris** (p. 18)
Centre culturel
et sportif Kaeufling,
Schweighouse/Moder

4 ANS ET +

Mars

SAM 1 ↔ **À nos adultes** (p. 19)
Théâtre de Haguenau

7 ANS ET +

MER 12 ↔ **Le Bestiaire Bavard**
(p. 20)

Antenne Les Pins,
Haguenau

5 ANS ET +

MER 19 ↔ **Les poules mouillées
volontaires** (p. 21)

Centre culturel
et sportif Kaeufling,
Schweighouse/Moder

4 ANS ET +

SAM 22 ↔ **Raus aus dem Haus**
(p. 22)

Théâtre de Haguenau

3 ANS ET +

MER 26 ↔ **Ce matin-LÀ** (p. 23)
Maison des Œuvres,
Brumath

1 AN ET +

MER 26 ↔ **Sous Terre** (p. 24)
La MAC, Bischwiller

8 ANS ET +

Avril

MER 2 ↔ **Sous Terre** (p. 24)
Centre culturel
et sportif Kaeufling,
Schweighouse/Moder

8 ANS ET +

SAM 5 ↔ **Sous Terre** (p. 24)
Théâtre de Haguenau

8 ANS ET +

SAM 26 ↔ **Dans les bois** (p. 25)
Théâtre de Haguenau

18 MOIS ET +

MER 30 ↔ **Dans les bois** (p. 25)
Centre culturel
Claude Vigée, Bischwiller

18 MOIS ET +

MER 30 ↔ **Et si tu me souris** (p. 18)
Antenne Les Pins,
Haguenau

4 ANS ET +

Mai

MER 21 ↔ **Kosmos** (p. 26)
La MAC, Bischwiller

7 ANS ET +



Matthieu Calmijn

MER 2.10 | THÉÂTRE
16H30 | DE HAGUENAU

0-3 ANS

CONCERT POUR TOUT-PETITS
Durée : 35 min

NÜ

Cie Passe-Montagne

Vous êtes bien installés, tout autour de la scène, le concert peut commencer !

Voix et corps, banjo, sax, cajón et musique électro racontent les vêtements, ceux qui grattent et ceux qui caressent, ceux qui disent qu'on a grandi, que le temps a filé, que la saison a changé. On chante la peau, la nôtre et celle des animaux, écailles, poils et pics, cornes, fourrure, cuir et plumes, on danse nos habits, les trop grands et les trop petits !

NÜ est une exploration musicale autour des rituels de l'habillement, pour les tout-petits et ceux qui les accompagnent.

Textes, musiques et interprétation :

Clément Paré et Gérald Chagnard

Mise en scène : **Jérôme Rousselet**

www.compagniepassemontagne.org



MER 9.10 | ANTENNE LES PINS,
15H | HAGUENAU

3 ANS ET +

THÉÂTRE DE MARIONNETTES
Durée : 45 min

LOLA FAIT SON NUMÉRO

Théâtre en kit

Lola a enfin l'âge de présenter un numéro sur la piste du cirque Farfalone. Mais quel numéro choisir ? Fildefériste comme maman, acrobate comme les frères Mastok ou encore dompteuse de lion, magicienne, clown, écuyère, dresseuse d'autruche ou musicienne ? Allez Lola, en piste !

Inspiré de l'œuvre sculpturale *Le Cirque de Calder* de Alexander Calder, le spectacle rend hommage au cirque où se côtoient marionnettes en métal et fil de fer et comédiens en chair et en os.

Interprétation : **Laurent Arnold, Séverine Cauria et Marc Guépratte**
Fabrication des marionnettes :
Géraldine Milanese et Francis Lipka
Costumes : **Lesli Baechel**
Regard extérieur : **Delphine Bardot**
www.theatre-en-kit.fr



MER 16.10 | CENTRE CULTUREL
ET SPORTIF ROBERT KAEUFLING,
14H30 | SCHWEIGHOUSE-SUR-MODER

7 ANS ET + THÉÂTRE DE MARIONNETTES
Durée : 40 min

BIBLIOTRON

Babel Fish Cie

Il paraît que le BibliOtron fonctionne. Deux scientifiques vont tenter de nous en faire la démonstration.

Marchant sur les traces de Robert Sharley Jr, le fondateur de la BibliOtronique, il semblerait que ces deux chercheurs soient parvenus à donner vie à des livres grâce à une étrange machine.

L'expérience peut enfin commencer... mais les créatures qui émergent de la machine s'avèrent... comment dire... légèrement incontrôlables.

À l'image des bouquins et autres prospectus qui traversent le BibliOtron, les marionnettes qui en ressortent sont entièrement constituées de morceaux de livres découpés, morcelés et reconstitués.

Rédaction, typographie et reliure :

Luc-Vincent Perche

Personnages principaux : **Cédric Vernet**
et **Luc-Vincent Perche**

Mise en page : **Sylvain Blanchard**

Librairie : **Valérie Descamps Diffusion**

Ponctuation : **Raphaël Bourdin**

www.babelfishcie.com



Dans le cadre de la tournée
du Châinon Manquant



MER 13.11
15H30

CENTRE CULTUREL
ET SPORTIF ROBERT KAEUFLING,
SCHWEIGHOUSE-SUR-MODER

3 ANS ET +

THÉÂTRE
Durée : 35 min

DANS MA BULLE

Cie Le Gourbi Bleu

Au début, un personnage est là, dans sa bulle, seul. Soudain, dans un cri silencieux, il se réveille. Pour lui commence un parcours émotionnel plein de fantaisie : des bulles d'émotions vont éclater. Une à une, elles pétillent, s'épanouissent, explosent. Les spectateurs observent ce personnage solitaire quand, au détour de l'une de ces bulles, Plop, arrive un face à face : là, à l'extérieur, le personnage aperçoit le monde. Autour de lui, il y a les autres, il y a vous ! Poussé par sa curiosité, il veut vous voir, vous imiter, vous rencontrer. Alors sa bulle se dégonfle, s'amenuise pour le laisser émerger à l'air libre. Le personnage vous interroge, par le regard et par le geste. S'engage une rencontre par imitation ; l'une de ces rencontres qui donne la force, ensuite, de continuer sa route.

Mise en scène, écriture : **Sandrine Pirès**

Jeu : **Silène Martinez**

Direction d'acteur : **Anne Gaillard**

Aide à l'écriture : **Cécile Dupierris**,
psychomotricienne

Rôle de médiation et création

de costume : **Marion Kuenemann**

Regards sur le mouvement : **Laura Haby**

Compositions musicales : **Elisa Arciniegas**

Pinilla et Grégoire Harrer

Création lumière : **Christian Peuckert**

Création son et régisseuse générale :

Anaïs Connac

Construction des accessoires :

Joaquim Reckers

www.legourbibleu.com



Dans le cadre de la tournée
du Chainon Manquant

PRODUCTEUR : COMPAGNIE LE GOURBI BLEU / CO-PRODUCTEUR : ESPACE 110, CENTRE CULTUREL D'ILLZACH - CE PROJET EST SOUTENU PAR LA RÉGION GRAND EST ET LA COLLECTIVITÉ EUROPÉENNE D'ALSACE - ESPACES DE CRÉATION : ESPACE 110, CENTRE CULTUREL D'ILLZACH, RELAIS CULTUREL THANN-CERNAY, COLLECTIF DES POSSIBLES À HUSSEREN-WESSERLING, ÉCOLE SÉBASTIEN BRANT À COLMAR.



SAM 16.11 | THÉÂTRE
17H | DE HAGUENAU

8 ANS ET + THÉÂTRE
Durée: 1h

LES SÉPARABLES

Dorliss & Cie

Un immeuble. Deux enfants. L'un plutôt cow-boy, l'autre plutôt sioux. Deux enfants de deux mondes que tout oppose. Ou plutôt qu'une seule chose sépare : l'intolérance des adultes.

Romain et Sabah, neuf ans, vivent dans le même lotissement et se sont construits des mondes imaginaires pour échapper au réel. Échapper par les rêves aux peurs et aux suspicions de leurs parents à l'égard de l'Autre et de ses différences. Eux s'aiment, un point c'est tout, et voudraient à jamais rester ensemble. Dans ce *Roméo et Juliette* contemporain et juvénile, mythe universel et intemporel, on parle d'amour et de racisme, ce cadeau merveilleux et ce fléau ordinaire. Un amour pur mais menacé. Comme un instantané d'un certain état de notre monde... Humour et poésie se partagent ce texte puissant et émouvant.

Texte : **Fabrice Melquiot**, aux éditions L'ARCHE - www.arche-editeur.com
Mise en scène et scénographie :

Anne-Laure Walger-Mossière

Jeu : **Murielle Bouillaud et Loïc Boigeol**

Création image et animations 3D :

Bekir Aysan

Lumières : **Jérôme Jean**

Construction des décors : **Yves Fadier**

Musique : **Vladislav Isaev et Philippe Dolfus**

www.dorliss.fr



Aurélien PIERRE

MER 20.11 | ANTENNE LES PINS,
15H | HAGUENAU

5 ANS ET +

CIRQUE
Durée : 45 min

MAXILLAIRE & GUIBOLE

Cie Rêveurcibles

Après une arrivée fracassante à bord de leur remorque d'intervention, Maxime et Guillaume, de la société TéléPanique, se lancent dans l'installation d'une « cabine téléphonique d'appel d'urgence ».

Mais lorsque le téléphone sonne, c'est l'infâme Babozaure à l'appareil ! Maxillaire et Guibole, super héros, entrent alors en scène pour déjouer ses plans.

En un instant, l'espace est transformé et là où il n'y avait rien une seconde auparavant, une cabine téléphonique et deux super héros aux allures de fanfarons s'amuse avec le public en essayant de sauver le monde.

De et avec : **Maxime Gerard & Guillaume Noël**

Mise en scène : **Adrien Gusching**

Régie son : **Thomas Frain**

www.lesreveurcibles.com



CIRQUE



Thaïs Breton

SAM 30.11 | LA MAC,
16H | BISCHWILLER

4 ANS ET + CHANSON
Durée: 1h

LE GRAND HUIT

Oie Tartine Reverdy

Allez ça tourne ! Grande roue, manèges, lumières, chansons, souvenirs, la vie quoi ! Pour son huitième spectacle, la compagnie Tartine Reverdy enfile ses vestes rouges et or et vous embarque dans un concert festif et carrément coloré ! Bien entourée de sa fidèle et talentueuse équipe, Tartine, la dame du manège, fait tourner la grande roue des chansons pour piocher dans un répertoire récompensé à de nombreuses reprises, notamment par le grand prix SACEM. Et comme le jeune public est depuis toujours dans l'ADN de Tartine, la compagnie est là pour partager cette fête avec tous les enfants de 4 à 104 ans !

Avec: **Anne List, Joro Raharinjanahary et Tartine Reverdy**
Régie lumière et scénographie: **Stéphane Cronenberger**
Régie son: **Benoît Burger et Antony Bedez**
Administration: **Mathieu Linotte, Anne List et Michel Hentz**
Dessins: **Léonie Bruxer, Mathieu Linotte et Anne List**
Découpage: **Rita Tataï** à « L'Atelier de la colombe »
Plasticiens: **Léonie Bruxer, Nina Imbs, Joseph Kieffer et Thérèse Pariot**
www.tartine.reverdy.free.fr

COPRODUCTION : LA MAC DE BISCHWILLER, LA MAC DE CRÉTEIL, LE POLARIS DE CORBAS, LA RAMPE-LA PONATIÈRE, SCÈNE CONVENTIONNÉE-ÉCHIROLLES, LE TRAIT D'UNION DE NEUFCHÂTEAU, LE PRÉO D'OVERHAUSBERGEN, LA MAISON DES ARTS ET DES LOISIRS DE THONON LES BAINS, LE DIAPASON DE VENDENHEIM, LE THÉÂTRE DE VILLEFRANCHE-SUR-SAÔNE, L'ESPACE TONKIN DE VILLEURBANNE ET BORDS 2 SCÈNES DE VITRY LE FRANÇOIS - AVEC LE SOUTIEN DE LA RÉGION GRAND EST, DE LA VILLE DE STRASBOURG ET DE LA SACEM.



SAM 14.12 | THÉÂTRE
17H | DE HAGUENAU

6 ANS ET +

MUSIQUE ET THÉÂTRE D'OBJETS
Durée: 50 min

MINUTE PAPILLON

Cie La Rustine

Dans un coin de forêt, l'automne se termine doucement et tous les animaux préparent l'hibernation. Tous ? Non ! Sylvestre, un jeune écureuil, est déjà prêt ! Trop impatient, il va précipiter l'arrivée de l'hiver et provoquer un tohu-bohu général dont tout le monde ne sortira pas indemne.

Histoire originale de la compagnie La Rustine, *Minute Papillon* est une fable musicale drôle et poétique qui parle de notre rapport au temps et du « comment trouver sa place ». C'est un spectacle qui invite à ouvrir ses yeux d'enfant et à imaginer la vie secrète des objets en leur inventant des histoires.

Interprétation : **Arthur et Romain Smaghe**
 Mise en scène : **Stéphanie Vertray**
 Création lumière : **Nicolas James**
 Création sonore : **Fred Flamme**
 Scénographie : **Chloé Smaghe**
 Construction décor : **Nicolas James et Romain Smaghe**
 Composition musicale : **Arthur et Romain Smaghe**
www.cielarustine.com

PRODUCTION : LA COMPAGNIE LA RUSTINE - COPRODUCTION : LA GARE (MÉRICOURT), LE CENTRE CULTUREL GEORGES BRASSENS (ST-MARTIN-BOULOGNE), LE GRAND BLEU (LILLE), LES ARCADES (FÂCHES THUMESNIL), L'ESCAPADE (HÉNIN-BEAUMONT), LA MAISON DES ARTS ET DE LA COMMUNICATION (SALLAUMINES), MAISONS FOLIES MOULINS / WAZEMMES (LILLE), DROIT DE CITÉ - PARTENAIRES : THÉÂTRE MASSENET (LILLE), CENTRE CULTUREL D'HAUBOURDIN, LA MANIVELLE THÉÂTRE (WASQUEHAL), ESPACE CASADESUS DE LOUVROIL, L'OISEAU MOUCHE (ROUBAIX) - LE NAUTILYS (COMINES) - AVEC L'AIDE À LA CRÉATION (PRAC) DE LA RÉGION HAUTS-DE-FRANCE. AVEC L'AIDE À LA CRÉATION DU DÉPARTEMENT DU PAS-DE-CALAIS - AVEC L'AIDE FINANCIÈRE DE LA SACEM DANS LE CADRE DE L'AIDE À LA CRÉATION SPECTACLE MUSICAL JEUNE PUBLIC.



MER 15.01 | ANTENNE LES PINS,
15H HAGUENAU

5 ANS ET +

CONTE ET MARIONNETTES
Durée: 45 min

IL ÉTAIT UNE FOIS

Théâtre BURLE

Deux marionnettistes travaillent dans leur atelier de fabrication : tête, corps, bras, jambes s'assemblent, un costume, une jeune fille prend vie. Ils vont lui imaginer plusieurs destinées. Un livre intitulé *Il était une Fois*, trouvé au pied du sapin il y a fort longtemps, leur servira d'inspiration. La petite troupe des marionnettes est prête à jouer. La jeune fille sera tour à tour Petit Chaperon Rouge, Belle au Bois Dormant et Petite Fille aux Allumettes.

Trois histoires, trois destins de femmes, inspirés d'Andersen, de Grimm, de Perrault : trois histoires intemporelles...

Mise en scène : **Christian Ribiere**
Interprétation : **Marie-France Michel**
et **Christian Ribiere**

www.theatre-burle.fr



SAM 25.01 | THÉÂTRE
17H | DE HAGUENAU

5 ANS ET +

DANSE
Durée : 40 min

BOLÉRO

Cie DK59 - Gilles Verièpe

Tout commence par un Tik Tok suivi de petites séquences joyeuses, de railleries et bougonneries, de sirtaki, de valse, de jazz ou encore de marelle et saut à l'élastique. Des danses reconnaissables, populaires, faisant partie de l'inconscient collectif et donnant instinctivement l'envie de participer.

La danse est avant tout une palette corporelle d'émotions à explorer, un jeu de rôle où tout devient possible. La musique rembobine, éternelle ritournelle, on repasse par la case départ. La danse raconte la vie et c'est jubilatoire, ouvre les esprits. La salle participe comme un seul corps, rentre en symbiose avec les danseurs, car de toutes ces expressions il n'est question que de partage et de générosité.

Chorégraphie : **Gilles Verièpe**
Assistante chorégraphique : **Valérie Masset**
Musique : **Boléro de Maurice Ravel – Philharmonie de Berlin – Herbert Von Karajan – 1966**
Arrangement et création musicale : **Lucas Verièpe**
Interprètes : **Yulia Zhabina, Gilles Verièpe**
Création lumière : **Paul Zandbert**
Costumes : **Arielle Chambon**

www.cie-dk59.com

*Dans le cadre du festival Décadanse
des Scènes du Nord Alsace*

SCÈNES DU NORD
ALSACE





MER 29.01 | MAISON DES ŒUVRES,
14H30 | BRUMATH

3 ANS ET +

MUSIQUE
Durée: 1h

MER 5.02 | ANTENNE LES PINS,
15H | HAGUENAU

IROKO, SONS DU MONDE

Cie Le Son du Bruit

Gonzalo Campo et Cocosel forment un duo avec des musiques, des instruments et des chants du monde auxquels s'ajoutent des compositions, du body-music, des machines à sons et de multiples surprises sonores. De l'intime des voix *a capella* au festif des chants à répondre et de la danse, le duo développe le thème des nuances dans la communication entre les hommes. Aux sons des sanzas, du cajon, des cloches du Bénin, le public sera amené à bouger et à produire du son...

Conception, composition et interprétation :
Gonzalo Campo et Cocosel

www.lesondubruit.fr

PRODUCTION : CIE LE SON DU BRUIT



SAM 1.02 | THÉÂTRE
17H | DE HAGUENAU

4 ANS ET +

MUSIQUE ET DANSE
Durée : 45 min

TIERRA URBANA

Cie Le Son du Bruit

C'est le récit de la préhistoire à nos jours en sons et en mouvements.

Tierra Urbana est un spectacle mené par le duo d'artistes Gonzalo Campo et Miguel Ortega. Des traditions ancestrales d'Amérique du Sud dont ils sont natifs jusqu'aux cultures urbaines, le duo développe un langage poétique et universel. La découverte du monde par le son et le mouvement révèle la magie et la poésie du quotidien.

Tierra Urbana c'est l'occasion de faire découvrir aux enfants un large répertoire de styles de danses et de musiques (traditionnelles, classiques, hip hop et contemporaines).

Conception, composition : **Gonzalo Campo**

Interprétation : **Gonzalo Campo et Miguel Ortega**

Mise en scène : **Barbara Boichot**

Scénographie : **Emmanuel Laborde**

Costumes : **Sylvie Gubinski**

www.lesondubruit.fr





MER 26.02 | CENTRE CULTUREL
10H30 | ET SPORTIF ROBERT KAEUFLING,
SCHWEIGHOUSE-SUR-MODER

4 ANS ET + THÉÂTRE
Durée : 35 min

MER 30.04 | ANTENNE LES PINS,
15H | HAGUENAU

ET SI TU ME SOURIS

Oie Directo Cinéma

Tout commence avec des émotions emmêlées, pas facile de s'en dépêtrer. Puis, sur un écran de papier, naît une ligne, puis une note, jusqu'à devenir un tableau entier qui chante la poésie des sentiments.

Deux personnages s'y rencontrent : d'abord distincts, puis rapidement complices, au cœur d'une entente salvatrice.

Et si tu me souris nous parle de ces émotions qui nous traversent : toutes petites ou monstrueusement trop grandes. Mais encore faut-il pouvoir librement les accueillir. Ce spectacle est avant tout une confiance : une déclinaison poétique où différents émois se rencontrent, forment un tout pour prendre corps.

Théâtre d'ombre, peinture :

Sherley Freudenreich

Chansons, paroles, piano, loop station, jeu :

Marie Chauvière

Poèmes : **Bernard Friot**

Mise en scène : **Claudia Pellarin Raveau**

Conception et construction scénique :

Thomas Bischoff

Métallerie accessoire : **Albane Aubin**

Création lumière : **Lucie Cardinal**

Régie lumière : **Zoé Rodriguez**

Régie son : **Julien Meyer**

www.directocinema.com



SAM 1.03 | THÉÂTRE
17H | DE HAGUENAU

7 ANS ET +

THÉÂTRE SONORE, GESTUEL ET MUSICAL
Durée : 52 min

À NOS ADULTES

La compagnie des temps réels

À nos adultes est un spectacle d'investigation sonore, gestuel et musical, orchestré par des paroles d'enfants. Il met en scène Frédérique, petite fille dans les années 80, David, créateur sonore-musicien et une marionnette qui sera tout à la fois copain de boum, prof de danse, oncle et collègue.

Dans un décor de Rubik's cube, walkman, kiki et téléphone à fil, Frédérique Charpentier et David Lesser portent à la scène une vision d'enfant sur le monde des grands, adultes jugés parfois (trop) sérieux, souvent (très) occupés mais dont on reconnaît qu'ils prennent aussi en charge le quotidien pour laisser à l'enfance le temps des copains.

De et avec : **Frédérique Charpentier**
et **David Lesser**

Mise en scène et écriture :

Frédérique Charpentier

Création sonore et musicale : **David Lesser**

Création lumière : **Célia Idir**

et **Antoine Longère**

Voix enfant années 80 : **Lison Lesser**

Collaboration costumes et accessoires :

Frédérique Marchadour

www.ciedestempsreels.com



MER 12.03 | ANTENNE LES PINS,
15H | HAGUENAU

5 ANS ET +

CONTE MUSICAL
Durée : 55 min

LE BESTIAIRE BAVARD

Isabelle Genlis et Phuong Oanh

Crapaud, le roi de l'étang, est catastrophé : le Génie du Ciel a enfermé Madame la pluie et la terre meurt de soif. Pour la délivrer, Crapaud suit la voie lactée brodée de dents de dragon et amadou une jeune fille fleur acariâtre. Il entraîne avec lui la Reine des abeilles, le Coq roi de la basse-cour et le Tigre roi de la forêt. Tous les quatre se soutiendront dans cette randonnée à la recherche de l'or bleu.

Conte : **Isabelle Genlis**
Cithare : **Phuong Oanh**
www.isabellegenlis.fr

Dans le cadre de la Quinzaine Culturelle consacrée au Vietnam à Haguenau



MER 19.03
10H30

CENTRE CULTUREL
ET SPORTIF ROBERT KAEUFLING,
SCHWEIGHOUSE-SUR-MODER

4 ANS ET +

THÉÂTRE
Durée : 40 min

LES POULES MOUILLÉES VOLONTAIRES

AGORA Theater

Les poules mouillées volontaires, ce sont Pipo, Vermel et Dee. Ils gèrent un service de secours tout à fait particulier : ils combattent les peurs. Ces peurs, qu'ils traquent et affrontent, habitent derrière des portes fermées. Parfois il s'agit d'une petite frayeur ou d'un malaise insignifiant, parfois une menace plus inquiétante les y attend. C'est ce à quoi les trois aventuriers bénévoles sont confrontés quotidiennement. Par leur engagement, ils veulent donner du courage aux petites et grandes poules mouillées du monde entier.

Mise en scène : **Catharina Gadelha et Ania Michaelis**

Jeu : **Wellington Barros, Roger Hilgers, Leila Putcuypis**

Musique : **Wellington Barros**

Scénographie : **Céline Leuchter**

Costumes : **Petra Kather**

Régie son et lumières : **Clemens Hörlbacher**

Dossier pédagogique : **Maribel Saldaña Márquez**

Graphismes : **Nicolas Zupfer**

Assistance à la production et mise en scène : **Susi Muller**

Dramaturgie : **Christiane Plank-Baldauf et Annika Serong**

Texte : **Ania Michaelis**

Direction artistique agora : **Catharina Gadelha et Ania Michaelis**

www.agora-theater.net



SAM 22.03 | THÉÂTRE
17H | DE HAGUENAU

3 ANS ET +

THÉÂTRE BILINGUE
FRANCO-ALLEMAND
Durée : 45 min

RAUS AUS DEM HAUS

Theater Eurodistrict BADen ALSace

Partir de la maison, si rassurante et familière ? Mieux vaut y regarder à deux fois. Mais nos deux aventurières, poussées par la curiosité, osent faire leurs premiers pas dans le grand monde !

Elles rencontrent une vache qui, vue de près, paraît tout à coup beaucoup plus grande, et une minuscule souris qui ne se laisse pas attraper... Elles font l'ascension d'une montagne... et se sentent à leur tour comme des géantes ! Après de tels exploits, auront-elles envie de rentrer à la maison ?

Avec humour, légèreté, beaucoup de gestes et d'émotions qui rendent cette pièce franco-allemande accessible à tous, le Theater Eurodistrict BADen ALSace vous raconte une histoire d'aventures, de départ... et de retour.

Comédiennes : **Yaroslava Gorobey**
et **Henrietta Teipel**

Auteure : **Ingeborg von Zadow**

Mise en scène : **Benjamin Wendel**

Version franco-allemande :

Guido Schumacher et Ellen Fournier

www.theater-baden-alsace.com/fr



MER 26.03 | MAISON DES ŒUVRES,
10H | BRUMATH

1 AN ET +

SOLO DE CLOWN
Durée : 30 min

CE MATIN-LÀ

Oie CHOUETTE il pleut!

Ce matin-là, le réveil de notre petit personnage ne va pas se passer comme à son habitude où tout est propre, blanc, limpide et parfaitement bien rangé. Non, ce matin c'est un enchaînement de catastrophes où tout se froisse, se déchire, et se tache.

Cette routine brisée va d'abord lui sembler terrible et inquiétante, mais au fur et à mesure que les accidents surgissent, ils se transforment en joyeuses surprises puis en grandes découvertes. Ainsi, s'ouvrant au monde et maîtrisant ses peurs, notre petit personnage va découvrir une explosion de possibles et une ouverture joyeuse vers un foisonnement de vie.

Grâce à du papier, teinté de peinture et sublimé par quelques notes de Vivaldi, ce petit clown muet, sensible et courageux va partir à l'exploration de son monde, le Monde.

Conception : **Marion Monier**
et **Elisabetta Spaggiari**
Interprétation : **Marion Monier**
Création musicale : **Matteo Gallus** sur la
base des *Quatre saisons* de Antonio Vivaldi
Création lumières : **Valentin Duhamel**
Décor : **Yohan Chemmoul-Barthelemy**
Regard extérieur et direction d'actrice :
Marion Le Gourrierec
Chargée de diffusion et communication :
Émeline Coquet

www.chouetteilpleut.com



Carmen Morand

MER 26.03
15H

LA MAC,
BISCHWILLER

SAM 5.04
17H

THÉÂTRE
DE HAGUENAU

8 ANS ET +

MER 2.04
14H30

CENTRE CULTUREL ET SPORTIF ROBERT KAEUFLING,
SCHWEIGHOUSE-SUR-MODER

THÉÂTRE D'OBJETS
Durée : 45 min

SOUS TERRE

Cie Matilou

Sous Terre c'est creuser, descendre dans le sol et s'immerger dans les profondeurs du temps lointain et de l'enfance.

« Ça a commencé comment et ça s'arrête où ?

Qui peut répondre ... »

Deux artistes creusent la question et nous guident dans leur imaginaire par des sons bidoouillés, des objets déterrés et autres inventions fragiles.

Les voix qui nous parlent sont des témoignages d'ermites, spéléologues, préhistoriens, artistes-aventuriers révélant poétiquement leurs trouvailles souterraines ou encore « le noyau de leur être ».

Enquêtes, écriture, musique :

Clémence Prévault et Sébastien Janjou

Jeu : **Clémence Prévault et Sébastien Janjou** en alternance avec **Virginie Puy et Thomas Biber**

Créations lumières et vidéo :

Jonathan Douchet

Régie : **Nicolas Legris** en alternance avec **Arthur Fouache**

www.compagniematilou.fr

En lien avec le spectacle, présence de l'exposition *Chroniques souterraines* retraçant la démarche de création, ses recherches documentaires et ses enquêtes sur le réel.

CE SPECTACLE BÉNÉFICIE DE LA CONVENTION POUR LE SOUTIEN À LA DIFFUSION DES COMPAGNIES DE LA RÉGION CENTRE-VAL DE LOIRE SIGNÉE PAR L'ONDA, LA RÉGION CENTRE-VAL DE LOIRE ET SCÈNE O CENTRE. AIDE À LA CRÉATION : MINISTÈRE DE LA CULTURE - DRAC CENTRE-VAL DE LOIRE, RÉGION CENTRE-VAL DE LOIRE. SOUTIEN RÉGIONAL PARCOURS DE PRODUCTION SOLIDAIRE. SOUTIEN PAR LA VILLE D'ORLÉANS ET LA SPEDIDAM · CO-PRODUCTION : L'HECTARE - CENTRE NATIONAL DE LA MARIONNETTE, VENDÔME / L'ODYSSÉE, SCÈNE CONVENTIONNÉE D'INTÉRÊT NATIONAL « ART ET CRÉATION », PÉRIGUEUX / EPCC ISSOUDUN, CENTRE CULTUREL ALBERT CAMUS / SCÈNE CONVENTIONNÉE D'INTÉRÊT NATIONAL « ART, ENFANCE ET JEUNESSE » EN PRÉFIGURATION PORTÉE PAR SCÈNE O CENTRE / L'ÉCHALIER, ATELIER DE FABRIQUE ARTISTIQUE, ST-AGIL / THÉÂTRE DE LA TÊTE NOIRE, SCÈNE CONVENTIONNÉE D'INTÉRÊT NATIONAL « ART ET CRÉATION », SARAN / ABBAYE DE NOIRLAC CENTRE CULTUREL DE RENCONTRE · SOUTIEN À LA CRÉATION : ESPACE MALRAUX, JOUÉ LES TOURS / THÉÂTRE GÉRARD PHILIPPE, ORLÉANS / LA MINOTERIE, DIJON / COMMUNAUTÉ DE COMMUNES CAZALS-SALVIAC / LA FABULOSERIE, MUSÉE D'ART HORS-LES-NORMES / THÉÂTRE DE CUISINE, LA FRICHE BELLE DE MAIL.



SAM 26.04 | THÉÂTRE
17H DE HAGUENAU

MER 30.04 | CENTRE CULTUREL CLAUDE VIGÉE,
15H BISCHWILLER

18 MOIS ET +

MUSIQUE ET MARIONNETTES
Durée : 40 min

DANS LES BOIS

Cie Artra - Charlotte Bouriez

Que diriez-vous de partir à la rencontre d'une comédienne, d'une musicienne et de dix marionnettes ?

Dans les bois est une balade sensorielle et poétique au son du violoncelle. Au coin d'un arbre ou d'une feuille, nous y rencontrons cerf, coccinelle, renard, papillon, et autres habitants de la forêt. La balade est riche en rencontres surprenantes, pittoresques, gracieuses, amusantes, captivantes et toujours attendrissantes.

Les dimensions se mélangent, le minuscule devient géant, le vent nous emporte et petits et grands sont invités dans une bulle imaginaire, à explorer en douceur.

Mise en scène, interprétation/manipulation marionnettes : **Charlotte Bouriez**
Interprétation/violoncelle : **Hanna Kölbl**
Construction marionnettes : **Polina Borisova**
Scénographie : **Davy Weber**
Compositions musicales : **Charlotte Bouriez, Hanna Kölbl, Gaëlle Hyernaux, Sarah Wéry et Adrien Lambinet**
Regard extérieur : **Pierre Tual**
Regard chorégraphique : **Juliette Colmant**
www.charlottebouriez.com



MER 21.05 | LA MAC,
15H | BISCHWILLER

7 ANS ET +

THÉÂTRE D'OBJETS
Durée : 50 min

KOSMOS

Oie Entre chiens et loups & Oie Ceux qui Marchent

C'est l'histoire d'une fille qui s'appelait Gaïa, qui a fabriqué le ciel, les montagnes et les chips, puis qui a eu un fils, un certain Cronos, qui lui-même eut des enfants assez célèbres.

Partant de la mythologie grecque, *Kosmos* embrasse le vertige de la création du monde. Le spectacle commence dans le rien et finit dans un joyeux feu d'artifice ressemblant de près (ou de loin) à la création de l'univers. Telles des déesses bordéliques et impulsives, les comédiennes se transforment tour à tour en paysages ou en personnages grâce à une myriade d'objets et accessoires.

Avec de l'inventivité et beaucoup d'humour, *Kosmos* mêle mythologie, astronomie et poésie. Au-delà de raconter une version de la création du monde, le spectacle ouvre une infinité de petites fenêtres pour penser le monde et questionner ce qui nous relie.

Co-écriture : **Lara Hubinont**
et **Jasmina Douieb**

Interprétation : **Lara Hubinont**
ou **Annette Gatta** en alternance
et **Jasmina Douieb** ou **Elsa Tarlton**
ou **Ana Rodriguez** en alternance

Mise en scène : **Jasmina Douieb**
Scénographie : **Thibaut De Coster**
et **Charly Kleinermann**

Assistanat à la mise en scène : **Sophie Jallet**

Coaching manipulation : **Isabelle Darras**

Lumière : **Philippe Catalano**

Régisseur et directeur technique :

Gaël Getette, Christophe Van Hove
et **Nicolas Oubraham**

Musique et bande son : **Guillaume Istace**

www.entrechiensetloups.be

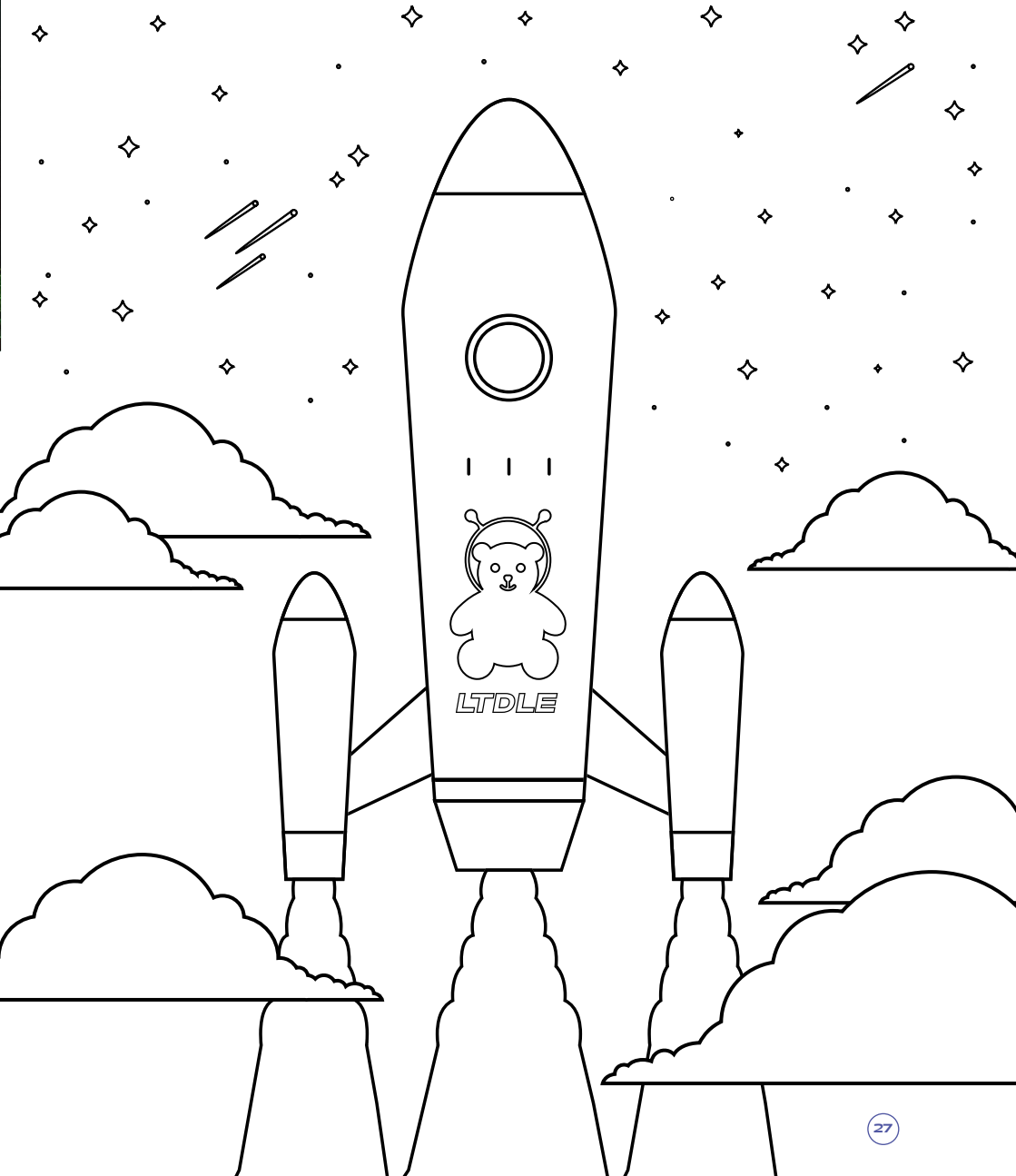


Dans le cadre de la tournée
du *Chainon Manquant*

UNE PRODUCTION DE : CEUX QUI MARCHENT ET ENTRE CHIENS ET LOUPS. EN COPRODUCTION AVEC : PANI (LA COMPAGNIE), PIERRE DE LUNE - CENTRE SCÉNIQUE JEUNES PUBLICS DE BRUXELLES, LE THÉÂTRE DE LA MONTAGNE MAGIQUE ET LA COOP ASBL • AVEC L'AIDE DE LA FÉDÉRATION WALLONIE-BRUXELLES - SERVICE DU THÉÂTRE JEUNE PUBLIC DE LA FÉDÉRATION WALLONIE-BRUXELLES (CTEJ) • AVEC LE SOUTIEN DE : L'ATELIER 210, DE LA MAISON DE LA CRÉATION, DE LA MAISON DES CULTURES ET DE LA COHÉSION SOCIALE DE MOLENBEEK-SAINT-JEAN, DU THÉÂTRE DE LIÈGE, DU WOLUBILIS ET DE LA ROSERAIE.

Décore ta fusée

Pour partir à l'aventure, Cosmonours a besoin d'aide. Juste avant le départ, sa fusée a perdu toutes ses couleurs ! Es-tu prêt à lui porter secours et à colorier sa belle fusée ?



De l'école aux salles de spectacle

La culture est primordiale dans l'apprentissage des enfants. Elle stimule les émotions et leur permet d'appréhender le monde et sa diversité sous des prismes variés.

Grâce aux séances scolaires, **La Tête dans les Étoiles** va à la rencontre des élèves du territoire de la Communauté d'Agglomération de Haguenau, leur permettant de vivre une aventure poétique et riche.

Elle s'inscrit dans une démarche d'éducation artistique et culturelle visant à la participation des enfants aux activités artistiques par le biais de rencontres avec des artistes, d'ateliers éducatifs ou d'une pratique artistique.





UNIQUEMENT EN SÉANCES SCOLAIRES

VEN 7.03 | LA SCÈNE,
10H30 & 14H30 | VAL-DE-MODER

5 ANS ET +

CONCERT
Durée : 55 min

UN TOUR DE PISTE

Le Weepers Circus

Le Weepers Circus présente son « Best-of Jeune Public ». Au programme, une heure pour se remémorer tous les titres marquants des albums *À la récré*, *Le grand bazar* et *N'importe nawak* comme le fameux *Gospel des gallinacés* ou le délirant *Pirouette cacahuète*. Et aussi la découverte des titres du nouveau spectacle *Panique dans la forêt* !

Franck George : chant, basse, violoncelle, ukulélé, guitare, chœurs

Denis Léonhardt : chant, clarinette, saxophone, guitare, chœurs

Christian Houillé : chant, claviers, chœurs

Alexandre Goulec Bertrand : chant, batterie, chœurs

www.weeperscircus.com

MUSIQUE



Séances scolaires

Petite enfance

NÜ

0-3 ANS

voir page 6

JEU 3.10 À 9H ET 10H30 | THÉÂTRE DE HAGUENAU

Dans ma bulle

2 ANS ET +

voir page 9

JEU 14.11 À 9H ET 10H30 | CENTRE CULTUREL ET SPORTIF KAEUFLING, SCHWEIGHOUSE-SUR-MODER

Maternelles

Le Grand Huit

CLASSES MATERNELLES

voir page 12

VEN 29.11 À 10H ET 14H30 | LA MAC, BISCHWILLER

Raus aus dem Haus

CLASSES MATERNELLES

voir page 22

JEU 16.01 À 10H ET 14H30 | CENTRE CULTUREL ET SPORTIF KAEUFLING, SCHWEIGHOUSE-SUR-MODER

VEN 21.03 À 9H30 ET 14H30 | THÉÂTRE DE HAGUENAU

Et si tu me souris

CLASSES MATERNELLES

voir page 18

MAR 25.02 À 10H ET 14H30 | CENTRE CULTUREL ET SPORTIF KAEUFLING, SCHWEIGHOUSE-SUR-MODER

Ce matin-LÀ

CLASSES MATERNELLES

voir page 23

MAR 25.03 À 10H ET 14H30 | MAISON DES ŒUVRES, BRUMATH

Dans les bois

CLASSES MATERNELLES

voir page 25

VEN 25.04 À 9H30 ET 14H30 | THÉÂTRE DE HAGUENAU

LUN 28.04 À 14H30 & **MAR 29.04** À 9H ET 10H | CENTRE CULTUREL CLAUDE VIGÉE, BISCHWILLER

Élémentaires - Collège

BibliOtron

CLASSES ÉLÉMENTAIRES

voir page 8

MAR 15.10 À 10H ET 14H30
MAISON DES ŒUVRES, BRUMATH

JEU 17.10 À 10H ET 14H30
CENTRE CULTUREL ET SPORTIF KAEUFLING,
SCHWEIGHOUSE-SUR-MODER

Les Séparables

CLASSES DE CM - COLLÈGES

voir page 10

VEN 15.11 À 9H30 ET 14H30
THÉÂTRE DE HAGUENAU

VEN 29.11 À 10H ET 14H30
MAISON DES ŒUVRES, BRUMATH

Minute Papillon

CLASSES DE CP-CE

voir page 13

VEN 13.12 À 9H30 ET 14H30
THÉÂTRE DE HAGUENAU

Boléro

CLASSES DE CE-CM

voir page 15

VEN 24.01 À 9H30 ET 14H30
THÉÂTRE DE HAGUENAU

IROKO, sons du monde

CLASSES ÉLÉMENTAIRES

voir page 16

MAR 28.01 À 14H30
MAISON DES ŒUVRES, BRUMATH

Tierra Urbana

CLASSES DE CP-CE

voir page 17

VEN 31.01 À 9H30 ET 14H30
THÉÂTRE DE HAGUENAU

À nos adultes

CLASSES DE CM - COLLÈGES

voir page 19

VEN 28.02 À 9H30 ET 14H30
THÉÂTRE DE HAGUENAU

Un tour de piste

CLASSES ÉLÉMENTAIRES

voir page 29

VEN 7.03 À 10H30 ET 14H30
LA SCÈNE, VAL-DE-MODER

Les poules mouillées volontaires

Version allemande

CLASSES ÉLÉMENTAIRES

voir page 21

MAR 18.03 À 10H ET 14H30
CENTRE CULTUREL ET SPORTIF KAEUFLING,
SCHWEIGHOUSE-SUR-MODER

Sous Terre

CLASSES DE CE-CM

voir page 24

LUN 24.03 & MAR 25.03 À 10H ET 14H30
LA MAC, BISCHWILLER

MAR 01.04 À 10H ET 14H30
CENTRE CULTUREL ET SPORTIF KAEUFLING,
SCHWEIGHOUSE-SUR-MODER

VEN 04.04 À 9H30 ET 14H30
THÉÂTRE DE HAGUENAU

Kosmos

CLASSES DE CE-CM

voir page 26

MAR 20.05 À 10H ET 14H30
LA MAC, BISCHWILLER

Circuler sur le territoire avec le réseau RITMO

Pour rejoindre vos salles de spectacles préférées, privilégiez les mobilités douces avec Ritmo, le réseau de transports urbains de la Communauté d'Agglomération de Haguenau.

↔ LA MAC

1 rue du Stade - 67240 Bischwiller

LIGNES 4/H: Arrêt **Lycée André Maurois** - 🚶 2 MIN

Arrêt **Lycée Goulden** - 🚶 5 MIN

↔ CENTRE CULTUREL CLAUDE VIGÉE

31 rue de Vire - 67240 Bischwiller

LIGNE 1: Arrêt **Liberté** - 🚶 2 MIN

↔ MAISON DES ŒUVRES

2 Petite Rue de l'Église - 67170 Brumath

LIGNE 5: Arrêt **Pont de la Zorn** - 🚶 2 MIN

LIGNE 10: Arrêt **Hôtel de Ville** - 🚶 3 MIN

↔ THÉÂTRE DE HAGUENAU

Place du Maire Guntz - 67500 Haguenau

LIGNE 1: Arrêt **Marché aux grains** - 🚶 4 MIN

Arrêt **Place Schuman** - 🚶 5 MIN

↔ ANTENNE LES PINS

4a rue des Carrières - 67500 Haguenau

LIGNE 2: Arrêt **Les Pins/Caire** - 🚶 2 MIN

↔ CENTRE CULTUREL ET SPORTIF ROBERT KAEUFLING

10 rue des Sports - 67590 Schweighouse-sur-Moder

LIGNES 1 & A: Arrêt **Maréchal Leclerc** - 🚶 5 MIN

↔ LA SCÈNE

11 rue de Haguenau - 67350 Val-de-Moder

LIGNES 11 & 12: Arrêt **Pfaffenhoffen Mairie** - 🚶 4 MIN



Plus d'infos sur : www.ritmo.fr

Ritmo

Plan



Val-de-Moder

La Scène

Schweighouse-sur-Moder

La K'artonnerie

Haguenau

Théâtre de Haguenau

Antenne les Pins

Bischwiller

MAC de Bischwiller

Brumath

Maison des œuvres

Infos & Billetterie

↔ LA MAC - RELAIS CULTUREL DE BISCHWILLER

1 rue du Stade - 67240 Bischwiller

HORAIRES D'OUVERTURE

Mardi au vendredi 13h30-17h
sauf mercredi 10h-12h et 13h30-17h

📺 BILLETTERIE EN LIGNE

www.mac-bischwiller.fr

03 88 53 75 00

billetterie@mac-bischwiller.fr

↔ MAISON DES ŒUVRES

Infos et billetterie à la mairie de Brumath

4 rue Jacques Kablé - 67170 Brumath

HORAIRES D'OUVERTURE

Lundi au mercredi : 8h-12h et 14h-18h
Jeudi : 8h-12h
Vendredi : 8h-12h et 14h-17h

📺 BILLETTERIE EN LIGNE

www.brumath.fr

03 88 51 02 04

info@brumath.fr

↔ CSC ROBERT SCHUMAN ANTENNE LES PINS

44A rue des carrières - 67500 Haguenau

HORAIRES D'OUVERTURE

Périodes scolaires

Lundi : 16h30-18h30
Mardi : 9h-12h et 14h-18h30
Mercredi : 9h-12h et 13h30-18h30
Jeudi : 14h-18h30
Vendredi : 9h-12h et 14h-18h30

Vacances scolaires

Lundi : 14h30-18h30
Mardi : 9h-12h et 14h30-18h30
Mercredi : 14h30-18h30
Jeudi : 14h30-18h30
Vendredi : 9h-12h et 14h30-18h30

www.csc-haguenau.fr

03 88 06 91 14

pins@csc-haguenau.fr

↔ RELAIS CULTUREL THÉÂTRE DE HAGUENAU

11 rue Meyer - 67500 Haguenau

HORAIRES D'OUVERTURE

Lundi, mardi et vendredi : 14h-17h30
Mercredi : 13h30-18h

📺 BILLETTERIE EN LIGNE

www.relais-culturel-haguenau.com

03 88 73 30 54

relais.culturel@agglo-haguenau.fr

↔ LA K'ARTONNERIE, SERVICE CULTUREL DE SCHWEIGHOUSE-SUR-MODER

Infos et billetterie à la Villa

1 rue du Faubourg -
67590 Schweighouse-sur-Moder

HORAIRES D'OUVERTURE

Mercredi : 10h-12h et 14h-17h

📺 BILLETTERIE EN LIGNE

billetterie.mairie-schweighouse.fr

03 88 72 59 71

kartonnerie@mairie-schweighouse.fr

↔ LA SCÈNE - ESPACE CULTUREL DU VAL DE MODER

11 rue de Haguenau -
67350 Val-de-Moder

www.lascene67.fr

03 88 05 60 60

contact@lascene67.fr

Tarifs

LIEUX	TARIF 1	TARIF 2	ABONNEMENT FAMILLE
La MAC, Bischwiller Ouverture billetterie : 13.09 2024	6€ (tarif unique)		
Maison des Œuvres, Brumath Ouverture billetterie : rentrée 2024	6€ (tarif unique)		
Théâtre de Haguenau Ouverture billetterie : 6.09 2024	6€ (enfant)	7€ (adulte)	6€ (à partir de 3 spectacles)
Antenne Les Pins, Haguenau Ouverture billetterie : rentrée 2024	3€ (enfant)	gratuit pour un adulte accompagnateur	X
La K'Artonnerie, Schweighouse-sur-Moder Ouverture billetterie : 4.09 2024	5€ (prévente)	6€ (sur place)	X
La Scène, Val-de-Moder	Séances scolaires uniquement		

Prévente (voir Infos & Billetterie de chaque lieu de spectacle) et vente sur place le jour même 30 minutes avant le spectacle (selon places disponibles).



24

Une saison culturelle
en famille

LA MAC —
RELAIS CULTUREL DE BISCHWILLER

MAISON DES ŒUVRES —
BRUMATH

CSC ROBERT SCHUMAN —
ANTENNE LES PINS HAGUENAU

RELAIS CULTUREL —
THÉÂTRE DE HAGUENAU

LA K'ARTONNERIE —
SCHWEIGHOUSE-SUR-MODER

LA SCÈNE —
VAL-DE-MODER

25

