

A5 - Servitudes relatives aux canalisations publiques d'eau potable et d'assainissement

Conduites d'assainissement sur fonds privés

AC1 - Mesures de classement et d'inscription et protections des abords des monuments historiques

Périmètre de visibilité du monument historique

Monuments historiques

AS1 - Périmètre de protection des points de prélèvements d'eaux destinés à collectivité humaine

Périmètre de Protection Eloigné

Périmètre de Protection Rapproché

Forage

EL7 - Servitude d'alignement des voies publiques

Alignement des voies

EL11 - Servitude relative aux interdictions d'accès grevant les propriétés limitrophes des autoroutes, routes express et des déviations d'agglomération

Interdiction d'accès aux routes

I3 - Servitudes relatives à l'établissement des canalisations de transport de gaz

Canalisation de transport de gaz

Maitrise des risques autour des ouvrages de transport de gaz SUP1 SUP2 SUP3

I1 - Servitudes relatives à l'établissement des canalisations de transport d'hydrocarbures

Canalisation de transport d'hydrocarbures liquides

I4 - Servitudes relatives à l'établissement des lignes électriques

Lignes électriques

PT2 - Servitude de protection des centres de réception radioélectriques contre les perturbations électromagnétiques

Liaisons hertziennes

PT3 - Servitude attachée aux réseaux de télécommunications

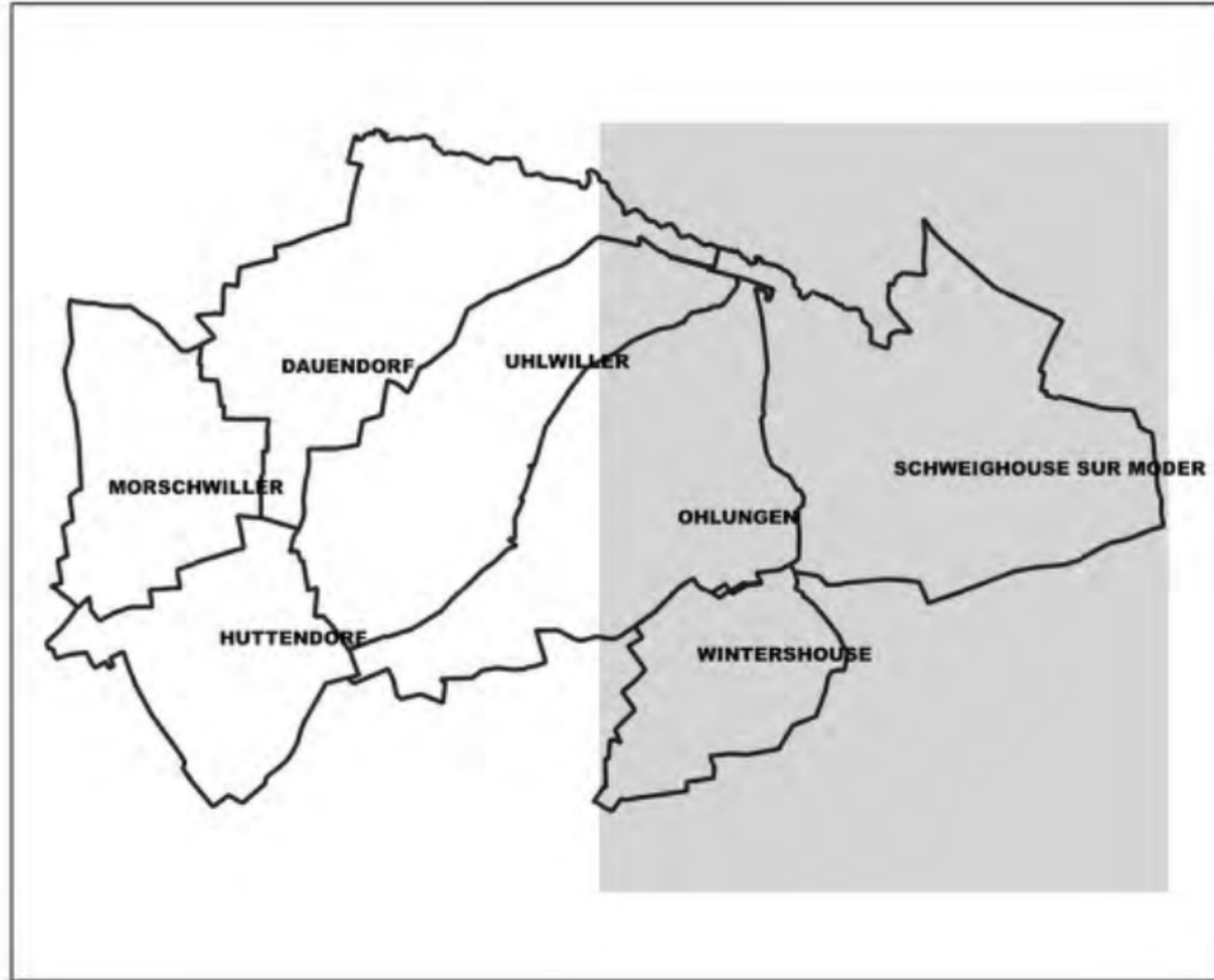
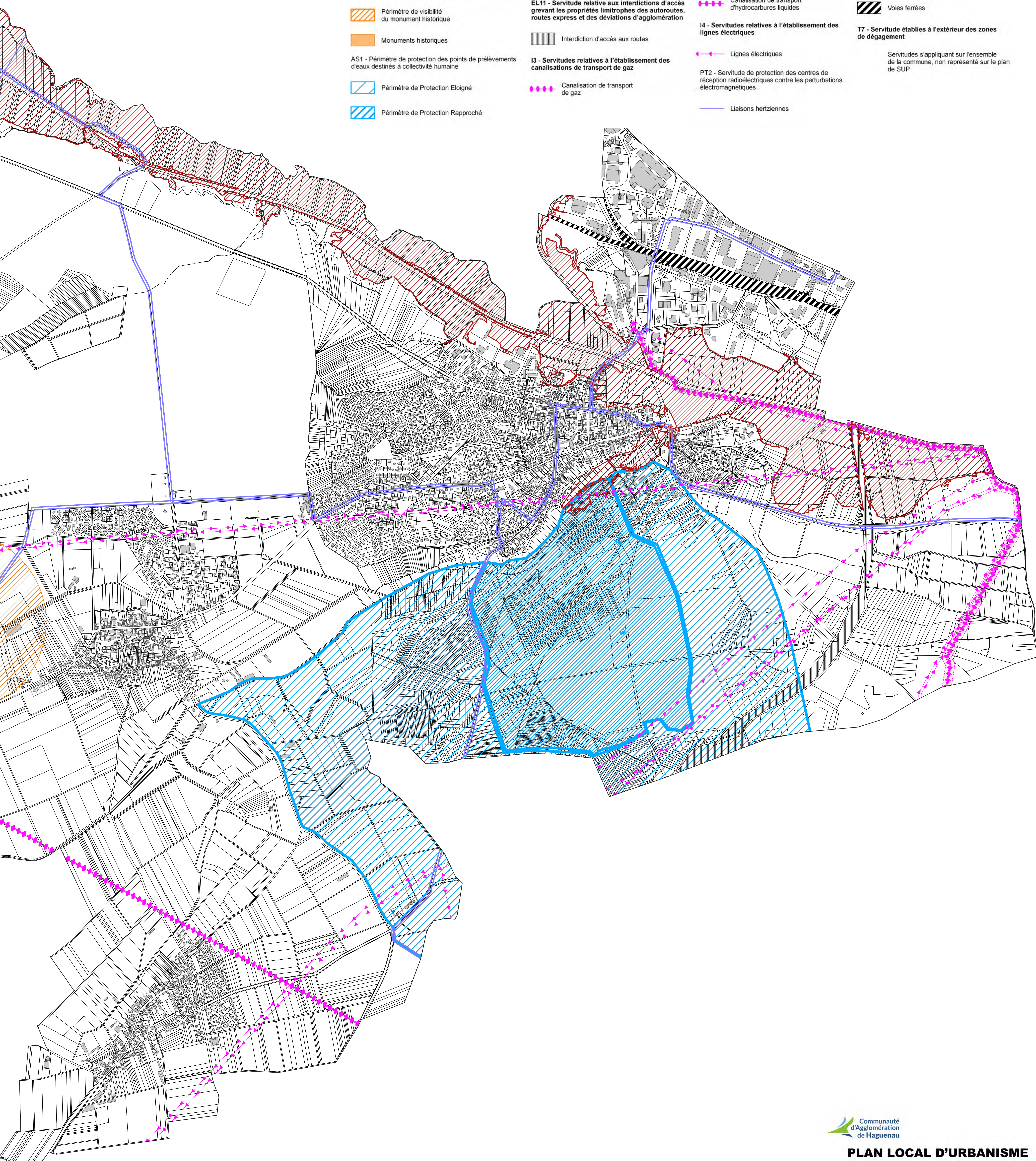
Reseaux de télécommunication

T1 - Servitude relative aux voies ferrées

Voies ferrées

T7 - Servitude établies à l'extérieur des zones de dégagement

Servitudes s'appliquant sur l'ensemble de la commune, non représenté sur le plan de SUP



PLAN LOCAL D'URBANISME INTERCOMMUNAL

COMMUNES DE DAUENDORF, HUTTENDORF, MORSCHWILLER, OHLUNGEN, SCHWEIGHOUSE SUR MODER, UHLWILLER ET WINTERSHOUSE

PLAN DES SERVITUDES D'UTILITE PUBLIQUES - PARTIE EST 1/7000ème

Table with 2 columns: Date and Action (e.g., 19/09/2016, Approbation)

MODIFICATION SIMPLIFIEE N°3 DOSSIER APPROUVE with signature and date (19 décembre 2024)